

## Kennisgeving in overeenstemming met de wetgeving op de openbare overnamebiedingen

Overeenkomstig artikel 74 § 7 van de wet van 1 april 2007 op de openbare overnamebiedingen, hebben de aandeelhouders die meer dan 30% van de effecten met stemrecht van GBL bezitten, op 1 september 2016 aan de FSMA en GBL een update meegedeeld van hun controledeelneming op diezelfde datum, die hierna wordt weergegeven:

- *Aantal en percentage aandelen met stemrecht in bezit van de aanmeldende personen die handelen in onderling overleg*

<i>Aandeelhouders</i>	<i>Aantal aandelen met stemrecht</i>	<i>%</i>
Pargesa Netherlands BV	80.680.729	50,00
Sagerpar (*)	5.305.877	3,29
LTI One (*)	185.185	0,11
LTI Two (*)	129.770	0,08
URDAC (*)	141.108	0,09
FINPAR (*)	180.640	0,11
Loverval Finance NV	38.500	0,02
The Desmarais Family Residuary Trust (**)	500	p.m.
<b>Totaal</b>	<b>86.662.309</b>	<b>53,71</b>

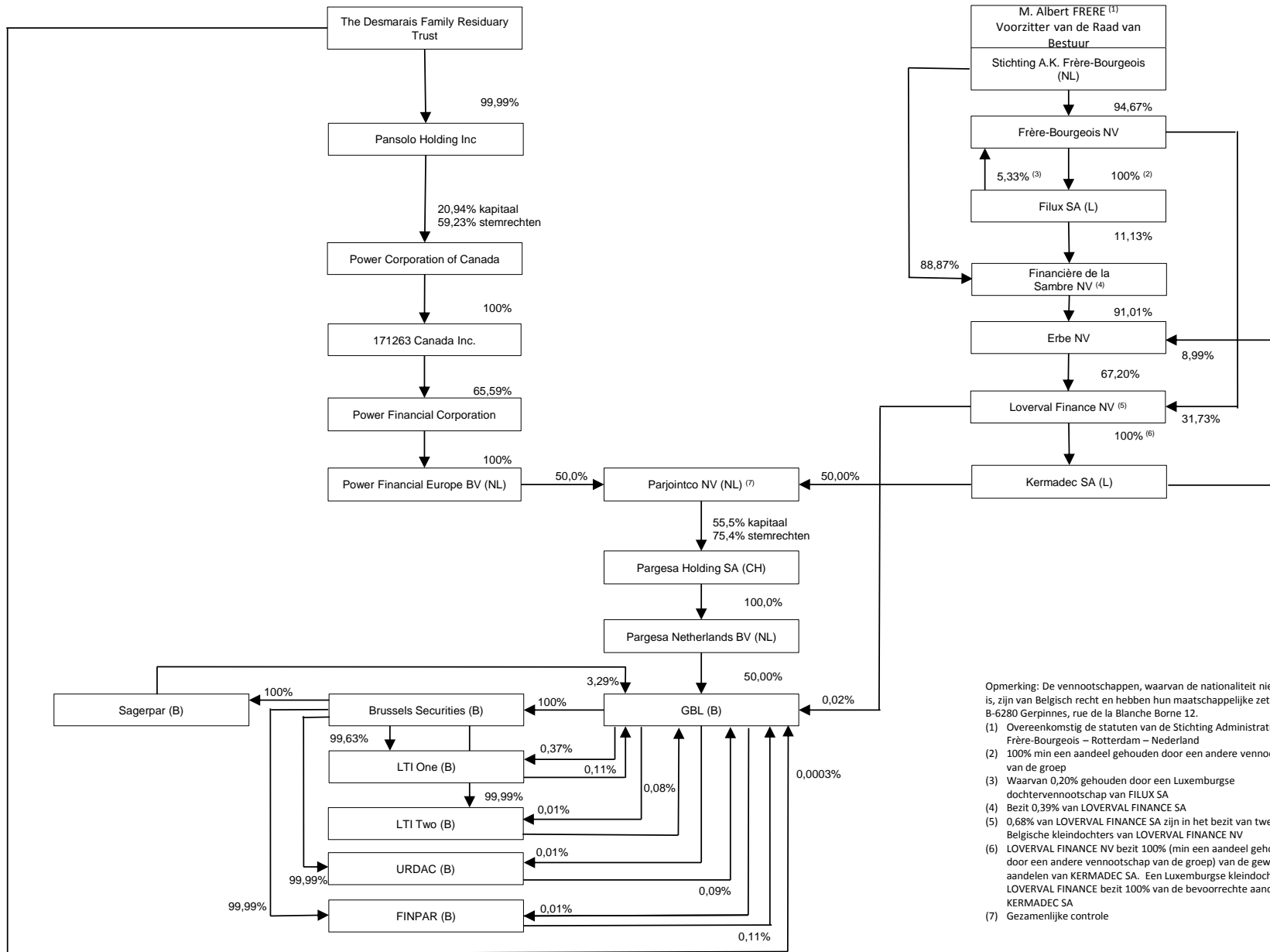
(\*) Aandelen waarvan het stemrecht is geschorst

(\*\*) Voorheen Familiale Trust Desmarais

- *Natuurlijke en/of rechtspersonen die de uiteindelijke controle uitoefenen over de aanmeldende rechtspersonen*

The Desmarais Family Residuary Trust en Albert Frère, verbonden door een overeenkomst van onderling overleg.

- Controleketen op 1 september 2016



Opmerking: De vennootschappen, waarvan de nationaliteit niet vermeld is, zijn van Belgisch recht en hebben hun maatschappelijke zetel in B-6280 Gerpinnes, rue de la Blanche Borne 12.

(1) Overeenkomstig de statuten van de Stichting Administratiekantoor Frère-Bourgeois – Rotterdam – Nederland

(2) 100% min een aandeel gehouden door een andere vennootschap van de groep

(3) Waarvan 0,20% gehouden door een Luxemburgse dochtervennootschap van FILUX SA

(4) Bezit 0,39% van LOVERVAL FINANCE SA

(5) 0,68% van LOVERVAL FINANCE SA zijn in het bezit van twee Belgische kleindochters van LOVERVAL FINANCE NV

(6) LOVERVAL FINANCE NV bezit 100% (min een aandeel gehouden door een andere vennootschap van de groep) van de gewone aandelen van KERMADEC SA. Een Luxemburgse kleindochter van LOVERVAL FINANCE bezit 100% van de bevoorrechte aandelen van KERMADEC SA

(7) Gezamenlijke controle